

¿Qué es la Gestión Regional Integrada del Agua?

La Gestión Regional Integrada del Agua (IRWM) es un esfuerzo de colaboración para identificar e implementar soluciones de gestión del agua a escala regional que aumenten la autosuficiencia regional, reduzcan los conflictos y administren el agua para alcanzar simultáneamente objetivos sociales, ambientales y económicos. Este enfoque ofrece un mayor valor para las inversiones al considerar todos los intereses, proporcionar múltiples beneficios y trabajar más allá de los límites jurisdiccionales. Los beneficios incluyen una mejor calidad del agua, una mejor gestión de inundaciones, ecosistemas restaurados y mejorados, y suministros de agua subterránea y superficial más confiables.

Partes interesadas de la Gestión Regional Integrada del Agua de Tahoe Sierra (TSIRWM).

Alpine County—Alpine Springs County Water District—Alpine Watershed Group—American Rivers—California Trout—California Department of Transportation—California Tahoe Conservancy—Carson Water Subconservancy District—City of South Lake Tahoe—Department of Water Resources—El Dorado County—Eldorado County Water Agency—Environmental Protection Agency—Trout Unlimited—Friends of Hope Valley—Friends of Squaw Creek—Lahontan Regional Water Quality Control Board—Forest Service—Lakeside Park Association—Lukins Brothers Water Company—Lake Tahoe Unified School District—Markleeville PUD—Markleeville Water Company—Natural Resources Conservation District—North Tahoe PUD—Placer County—Sierra County—Sierra County DOT—Sierra County Fire Safe and Watershed Council—Sierra Nevada Conservancy—Sierra Watershed Education Partnerships—South Tahoe PUD—Squaw Valley PSD—St. Joseph's Community Land Trust—Tahoe City PUD—Tahoe Regional Planning Agency—Tahoe Resource Conservation District—Tahoe-Truckee Sanitation Agency—Tahoe Truckee USD—Town of Truckee—Truckee Donner Land Trust—Truckee Donner PUD—Truckee River Basin Water Group—Truckee River Watershed Council—Truckee Sanitary District—Truckee Trails Foundation—UC Davis TERC—Vail Resorts—Washoe Tribe of Nevada and California

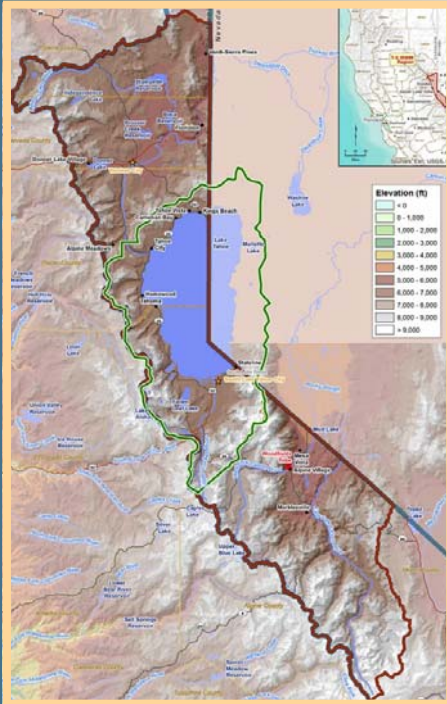
español

Tahoe-Sierra Integrated
Regional Water Management Planning

TSIRWMP



La Región de IRWM de Tahoe-Sierra



La región de Tahoe-Sierra abarca aproximadamente 800,000 acres y está definida por el río Little Truckee, el río Truckee, el río Carson y la cuenca del lago Tahoe (Ca.) en la cordillera oriental de la Sierra Nevada. Incluye las partes orientales de los condados de Alpine, El Dorado, Placer y Nevada, y la esquina sureste del condado de Sierra.



¡Aprenda más!

Para obtener más información sobre el Grupo TSIRWM, el proceso de planificación, incluyendo el Plan Adoptado TSIRWM 2019, así como los proyectos de colaboración que están beneficiando a la Región, visite:

tahoesierrairwm.com

Programas de subvención IRWMP

Los subsidios de planificación han ayudado a los socios de TSIRWM a identificar estrategias y proyectos para abordar las necesidades únicas de la región. Las subvenciones de implementación han ayudado a completar una variedad de proyectos de agua con múltiples beneficios, incluyendo los siguientes:

- Lake Tahoe Nearshore Aquatic Invasive Plant Control
- Lake Tahoe Schoolyard Environmental Best Management Practices Implementation
- South Tahoe Public Utility District/Markleeville Water Company Waterline Replacement Projects
- Polaris Creek Wetland/Stream Environment Zone (SEZ) Restoration
- Regional Water Conservation Programs (Lakeside Mutual Water Co., Lukins Brothers Water Co., North Tahoe PUD, South Tahoe PUD, Tahoe City PUD, Squaw Valley PUD)
- Water Quality Monitoring for the Truckee River
- Trout Creek Restoration
- Truckee River Watershed Voluntary Best Management Practices Retrofits
- Hope Valley Meadow Restoration